

Análisis de los Planes de Calidad del Aire y su incidencia en el sector del transporte

Samir Awad Núñez,
Universidad Europea

19 de septiembre de 2019

¿Quién ha venido en coche?

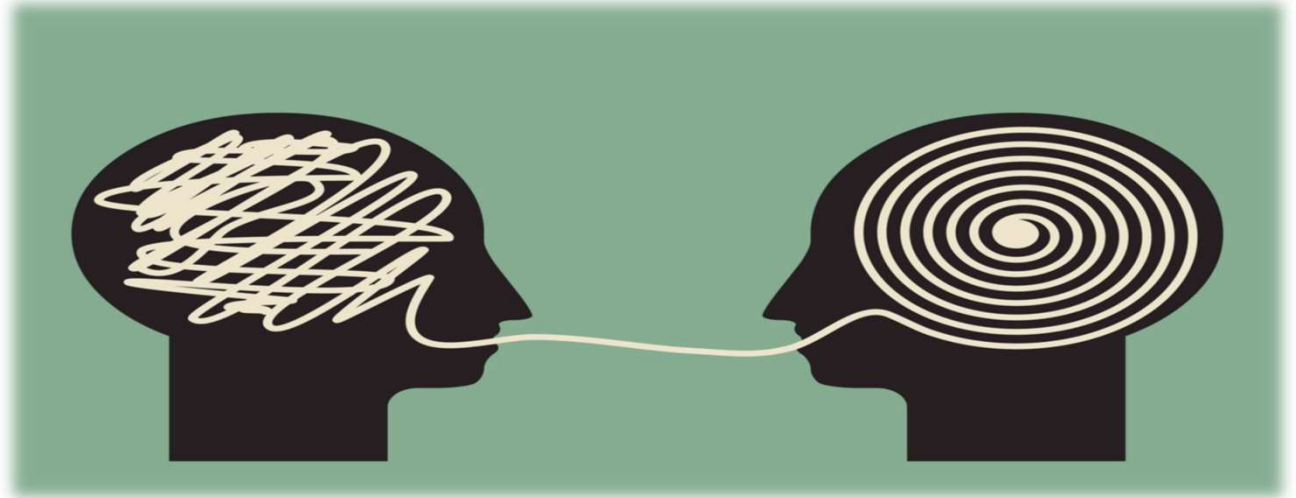


- 518.700 muertes prematuras al año en Europa por contaminación atmosférica, 27.900 de ellas en España (Agencia Europea de Medio Ambiente, 2015)
- Entre 16.839 y 45.838 millones de euros anuales de gasto sanitario que se deriva de este problema
- La mejora de la calidad del aire no es un capricho, es una necesidad
- Directiva 2008/50/CE, de 21 de mayo, relativa a la calidad del aire en el ambiente y a una atmósfera más limpia en Europa ↔ Ley 34/2007, de 15 de noviembre, de calidad del aire y protección de la atmósfera
- El transporte y la industria son las principales fuentes de contaminación atmosférica: 76% del NO₂ y 54% de PM10 del total de emisiones (Maheswaran, 2016)



Análisis crítico de los PCA en España

- 9 PCA: Comarca del Bajo Nervión, Barcelona, A Coruña, Aglomeración área de Gijón, Madrid, Palma de Mallorca, Aglomeración de Sevilla, Aglomeración de Valencia y Zaragoza



- Conclusiones del estudio (genéricas):
 - Confusión entre las planificaciones **estratégica** (Cambio Climático) y **directora** (PCAs)
 - **Excelentes diagnósticos**, **relativamente buenos planes**, **escasa voluntad de implantación**
 - **Escaso grado de detalle acerca de las inversiones**
 - Mejora gradual de la calidad de los documentos
 - Medidas cada vez más concretas con plazos de entre 1 y 3 años
 - Gran atención por **NO_x** y **PM10**, escasa por el resto de contaminantes

Análisis crítico de los PCA en España

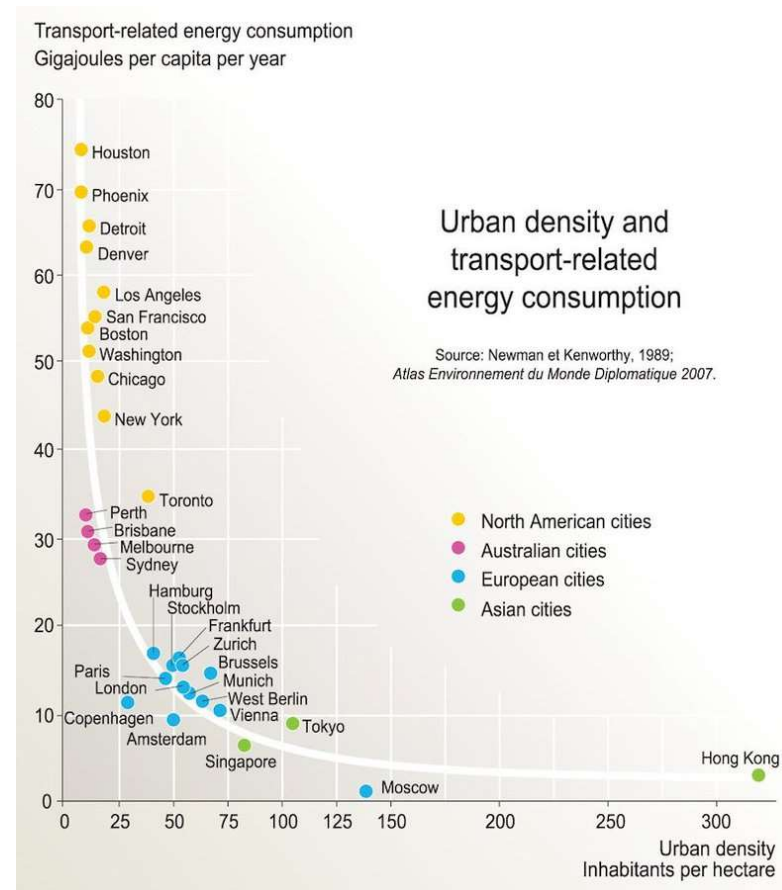
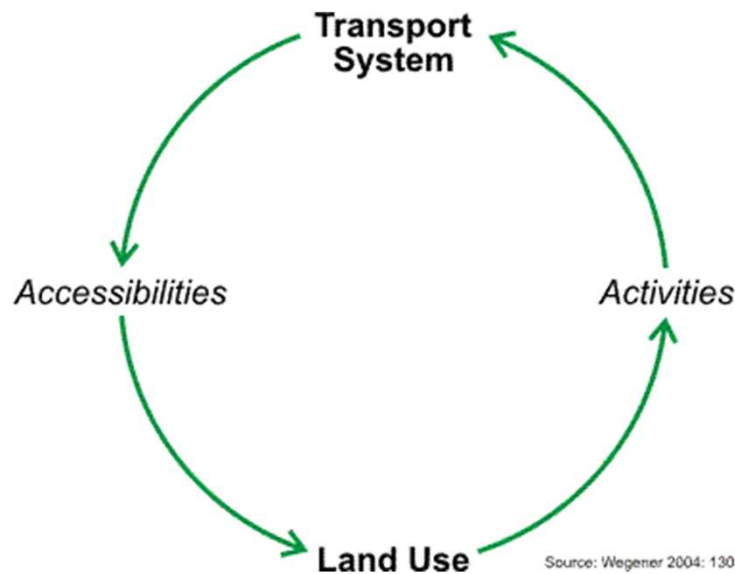
- Conclusiones del estudio (grandes ausencias):
 - Programación/estrategia de la **implantación** de medidas
 - Análisis económico-financiero para evaluar la **capacidad inversora** de la Administración
 - Plan de **seguimiento** → no permite retroalimentación → ¿Qué funciona y qué no?



- Protocolos de actuación en casos de **episodios de alta contaminación** (salvo honrosas excepciones)
- Análisis de **efectos adversos**

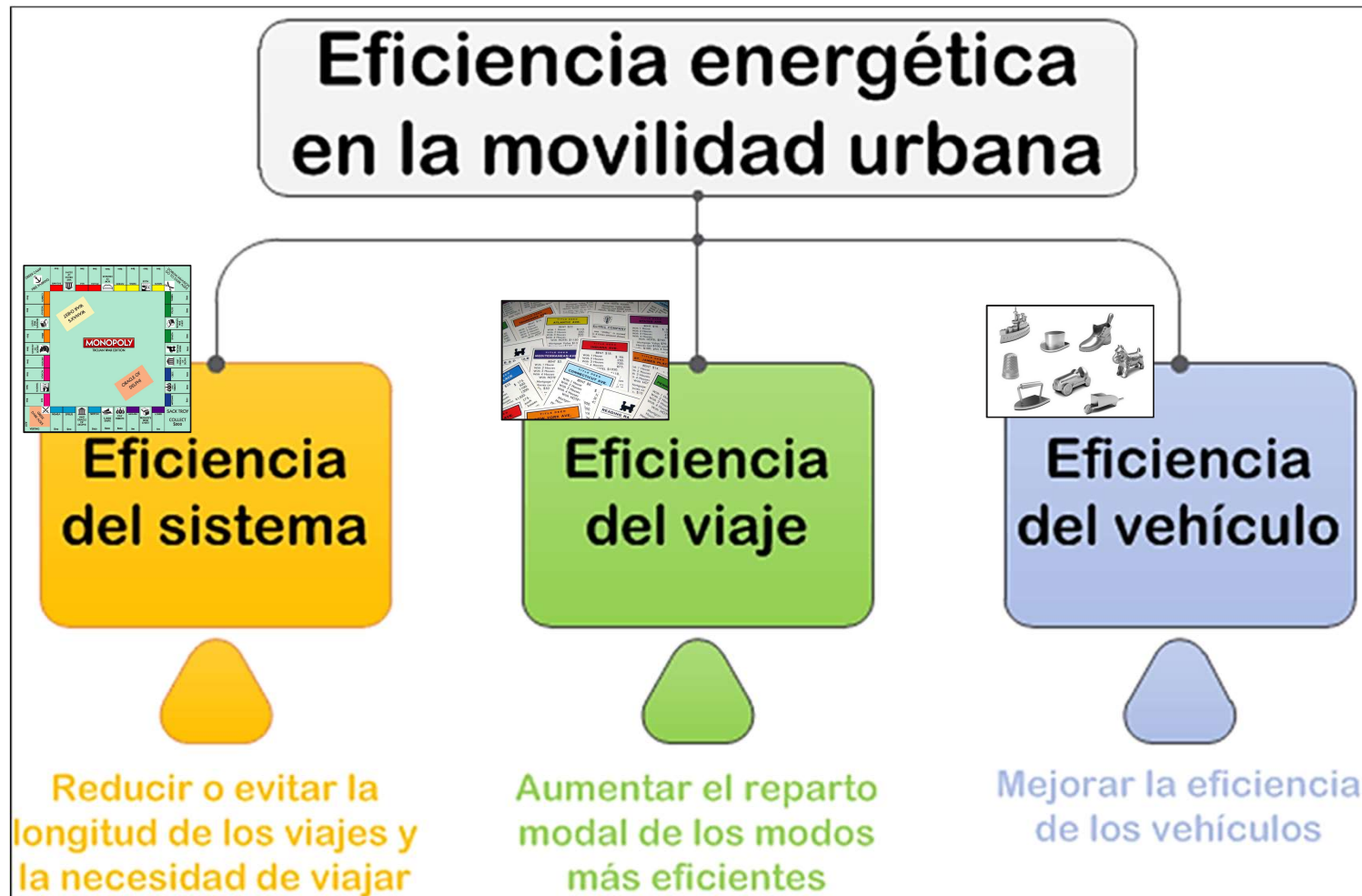
Análisis crítico de los PCA en España

- Conclusiones del estudio (un error demasiado común):
 - No valorar las implicaciones en el transporte del modelo territorial actual (a pesar de la alta participación de las medidas encaminadas a mejorar la sostenibilidad del sistema de transporte)



Orientaciones

- Recuperar una **planificación del transporte integrada con la ordenación del territorio**



Orientaciones

- Incorporar medidas encaminadas a reducir las **PM2,5** y los compuestos cuya oxidación produce **O₃**
- Obligar a detallar la **inversión** prevista para cada medida, incluir la **programación de la implantación** de medidas, un **calendario de inversión** y un **plan de seguimiento**
- Creación de una **Oficina Española de Calidad del Aire** dentro de la Secretaría de Estado de Medio Ambiente del Ministerio para la Transición Ecológica. Funciones:
 - Garantizar el cumplimiento de unos mínimos exigibles a cada PCA en calidad y transparencia
 - Servir de plataforma de seguimiento, evaluación e investigación que permita conocer cuáles son las medidas más adecuadas para cada ámbito y el desarrollo de nuevas soluciones
 - Intermediar entre las diferentes Administraciones Públicas competentes en los ámbitos supramunicipales → armonización
 - Incorporar al mayor número posible de agentes en el diseño de iniciativas
 - Revisar y autorizar la redacción y actualización de nuevos planes

→ Quizá baste con poner en marcha el Plan Nacional de Calidad del Aire 2017-2019 (Plan Aire II)



GRACIAS POR SU ATENCIÓN

samir.awad@universidadeuropea.es