

Lavavajillas ¿o secavajillas?



AHORRE
246€

Porque lo que es secar la vajilla, la secan de maravilla; pero el lavado deja mucho que desear (y eso que le dedican hasta tres horas).

20 LAVAVAJILLAS A PRUEBA

Analizamos 20 modelos de clase energética entre A y A++ y capacidad para 12 o 14 servicios. Algunos se diferencian básicamente en el acabado (blanco o inoxidable) y el precio. Los usamos con detergente normalizado en polvo, más sal y abrillantador.

EFICACIA DE LAVADO

Manchamos la vajilla con alimentos en el laboratorio, de forma que el reto sea igual para cada modelo. Antes de lavarla, una parte se deja secar al aire y el resto en un horno.



El lavavajillas se ha convertido en uno de esos electrodomésticos indispensables para muchas familias. Pero no todos los modelos que hay en el mercado son, ni de lejos, igual de eficientes. De hecho hay bastantes que se quedan cortos. Por eso, si necesita un lavavajillas, más le vale informarse antes y no guiarse solo, por ejemplo, por la fama del fabricante. Nuestro análisis demuestra que la misma marca puede tener aparatos de calidad muy dispar. Es el caso de Bosch, que tiene un modelo merecedor del título de Mejor del Análisis y otro que desaconsejamos comprar (por cierto, mucho más caro).

Usar poca agua y lavar bien es una ecuación que muchas marcas no resuelven bien

La función principal de este electrodoméstico es lavar y, sin embargo, ninguno de los lavavajillas analizados supera la calificación de aceptable en el programa

LAVAVAJILLAS	PRECIO	Coste anual	Color	Etiqueta energética	RESULTADOS										CALIFICACIÓN GLOBAL
					Eficacia lavado Normal	Secado programa Normal	Duración programa Normal	Eficacia lavado Eco	Secado programa Eco	Duración programa Eco	Ruido	Manual de instrucciones	Facilidad de uso	Impacto ambiental	
★ SIEMENS SN25M242EU	510 - 689	112	●	A++	□	+	-	-	+	●	-	+	+	+	61
★ SIEMENS SN25M842EU	549 - 795	119	●	A++	□	+	-	-	+	●	-	+	+	+	61
★ BOSCH SMS54M42EU	469 - 629	107	●	A++	□	+	-	□	+	●	□	+	+	+	61
⊙ SIEMENS SN25E213EU	405 - 589	99	●	A+	□	+	-	□	+	●	-	+	+	+	60
SIEMENS SN25E813EU	529 - 649	110	●	A+	□	+	-	□	+	●	-	+	+	+	60
SIEMENS SN24D200EU	362 - 499	100	●	A++	□	+	-	□	+	●	-	+	□	□	58
SIEMENS SN24D800EU	398 - 599	106	●	A++	□	+	-	□	+	●	-	+	□	□	58
BOSCH SMS41D02EU	379 - 485	99	●	A++	□	+	□	□	+	●	-	+	+	+	56
BOSCH SMS41D08EU	429 - 525	105	●	A++	□	+	□	□	+	●	-	+	+	+	56
ELECTROLUX ESF620LOW	369 - 499	104	●	A	□	+	□	□	+	-	□	+	□	□	55
BEKO DFN1535	267 - 300	79	●	A+	□	+	+	□	+	-	-	+	□	+	54
AEG F65042WOP	545 - 649	129	●	A++	□	+	-	-	+	●	□	+	+	□	53
BEKO DFN1430	199 - 299	83	●	A	□	□	+	□	+	●	●	+	□	-	48
BALAY 3VS501BP	310 - 399	89	●	A+	□	+	-	-	+	●	●	+	+	+	39
TEKA LX2 710	359 - 450	90	●	A+	-	+	□	-	+	●	-	+	+	+	38
ZANUSSI ZDF14011WA	349 - 480	97	●	A+	-	+	-	□	+	●	□	+	+	□	37
ZANUSSI ZDF14011XA	429 - 579	107	●	A+	-	+	-	□	+	●	□	+	+	□	37
BOSCH SMS58N68EP	610 - 815	127	●	A++	-	+	-	-	+	●	●	+	+	+	35
TEKA LP7 840 inox	398 - 510	101	●	A+	-	+	●	-	+	●	□	+	□	□	33

CUADRO CÓMO SE USA

Precios Recogidos en diciembre de 2013, en 341 tiendas de 30 ciudades españolas.

Ruido Lo medimos a carga completa durante las fases de entrada de agua y luego al minuto de ponerse en marcha y a los 5 y 10 minutos.

Facilidad de uso Evalúa la claridad de mandos e indicadores así como la facilidad para manejar los dispensadores, abrir y cerrar la puerta, ocuparse del mantenimiento y la limpieza de filtros.

Impacto ambiental Se miden los consumos de agua y electricidad en todos los programas.

- ★ Mejor del Análisis
- ⊙ Compra Maestra
- € Compra Ventajosa
- Muy bueno
- + Bueno
- Aceptable
- Malo
- Muy malo

Buena calidad No comprar

SIGA ESTOS PASOS PARA DEJAR LA VAJILLA PERFECTA



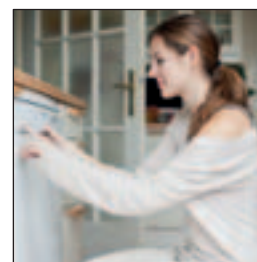
1 COLOQUE LA VAJILLA
Separe los platos, ponga las zonas cóncavas de los utensilios hacia abajo y compruebe que las aspas giran sin tropiezos.



2 COMPRUEBE DEPÓSITOS
Revise los niveles de abrillantador y sal. Si vive en una zona de aguas duras, programe el descalcificador si el lavavajillas dispone de él.



3 LÍMPIELO A MENUDO
Unos filtros limpios permiten obtener buenos resultados y ahorrar. Un par de veces al año desmonte las aspas para limpiarlas.



4 NO ABRA ENSEGUIDA
Cuando acabe el programa de lavado, deje la puerta cerrada al menos media hora para evitar que se condense el vapor.

Normal. Algunos, los seis últimos de la tabla, son incluso malos en este apartado. Los fabricantes han hecho todo lo posible para reducir al máximo el consumo de agua, sin embargo no han dado todavía con la tecla que permita combinar ese ahorro con una buena eficacia de lavado. Esto se refleja aún más en el programa Eco donde casi la mitad de los lavavajillas tiene resultados bastante decepcionantes.

Por si fuera poco, su funcionamiento es muy ruidoso. Lo que sí hacen muy bien es secar la vajilla y aquí todos pueden presumir de sus excelentes calificaciones. Por otro lado, son fáciles de usar y su manual de instrucciones es muy completo.

Pero aquí acaba lo bueno y la otra prueba a la que prestamos atención, la duración de los programas, deja mucho que desear: las dos horas en el programa Normal se convierten en algo más de tres en el Eco, lo que explica los resultados desastrosos de casi todos los lavavajillas en esta prueba; solo los dos modelos de Beko destacan positivamente.

Un 20% menos de luz y un 16% menos de agua

Los lavavajillas tienen un alto impacto ambiental por su consumo de electricidad y, también de agua, aunque está demostrado que el lavado a mano gasta más.

Por suerte, el comportamiento ambiental de los nuevos lavavajillas es cada vez mejor, tal y como refleja nuestro cuadro de resultados.

Si le preocupa el medio ambiente y prefiere utilizar el programa Eco sepa que le ayudará a reducir un 16% el gasto de agua. En cuanto al gasto de electricidad, lo menguará un 20,1% de media respecto al programa normal. La diferencia se ha ido acortando, pues hace unos años era del 40%, y todo gracias a que el programa normal gasta ahora en torno a un 15% menos de electricidad que hace tres años.

El programa Eco se notará poco en las facturas: si hace 4 lavados a la semana, el ahorro anual será de 0,6 euros al año en agua y 7,1 euros en luz, o sea, que solo economizará 7,7 euros en total. Nada extraño si pensamos que el actual sistema de tarificación de la electricidad premia a los consumidores más derrochadores, pues ha bajado algo el precio de la energía consumida y subido mucho el del término fijo o potencia contratada.

Por último, compare precios. Por ejemplo, si se decide por Siemens SN25M842EU, un modelo Mejor del Análisis, puede ahorrar hasta 246 euros priorizando las grandes superficies especializadas como Worten, Mediamarkt o Conforama.



El programa Eco es más cuestión de principios que de dinero, pues solo ahorra 7,7 euros al año

Lavavajillas galardonados

61



**SIEMENS
SN25M242EU**

Entre 510 y 689 euros

SN25M842EU

(acabado metálico)
Entre 549 y 795 euros



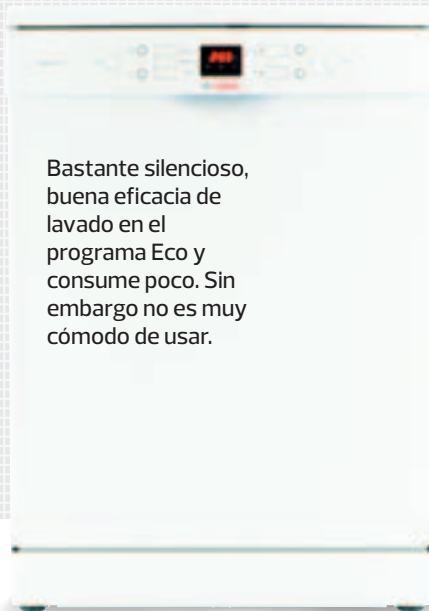
Muy cómodos de usar y con un intuitivo manual de instrucciones. Excelente comportamiento en el secado, pero no en el lavado Eco. Deben mejorar la duración de los programas, especialmente del programa Eco, así como el nivel de ruido.

61



**BOSCH
SMS54M42EU**

Entre 469 y 629 euros



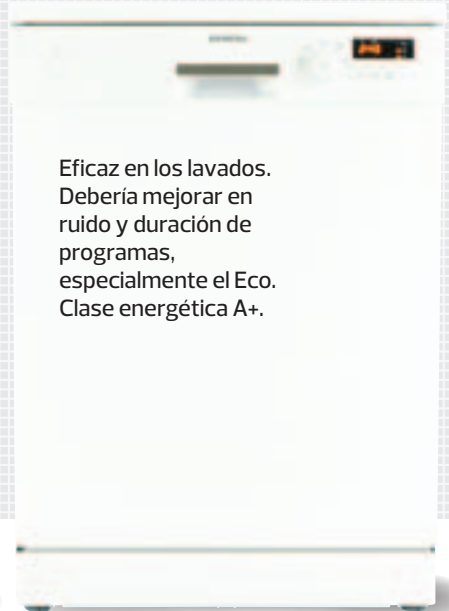
Bastante silencioso, buena eficacia de lavado en el programa Eco y consume poco. Sin embargo no es muy cómodo de usar.

60



**SIEMENS
SN25E213EU**

Entre 405 y 589 euros



Eficaz en los lavados. Debería mejorar en ruido y duración de programas, especialmente el Eco. Clase energética A+.