

# El pelo liso en 5 m

Con una plancha de pelo puede alisarse el cabello en poco tiempo: entre 5 y 15 minutos según el grosor, la longitud y el rizo.



**D**ominar un pelo rebelde ya es posible sin tener que pasar por la peluquería. Las planchas para el cabello son cada vez más populares entre las mujeres que prefieren un look liso o, las más atrevidas, que quieran hacerse sus propias ondas. Si se consigue la maña necesaria, los resultados no tienen nada que envidiarle a los obtenidos en un salón profesional. Sin embargo, conviene recordar que estas planchas alcanzan temperaturas cercanas a los 200 °C y si no se manejan con cuidado pueden producir quemaduras en la piel y en la ropa.

## Buenos resultados en casi todas las planchas analizadas

Nueve de los doce modelos de planchas para el pelo que hemos analizado han dado buenos o muy buenos resultados en general. Todos ellos son bastante manejables y alisan bien. Sin embargo, no es lo mismo trabajar con un pelo casi liso o algo ondulado que con

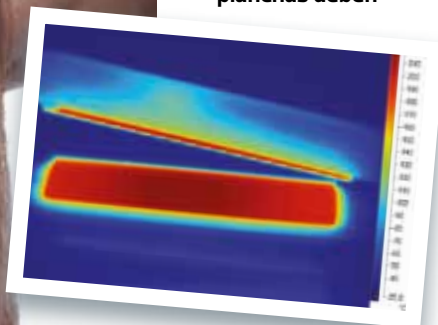
### 12 PLANCHAS PARA EL PELO

El material cerámico de las placas mantiene la temperatura estable y reduce la fricción y la electricidad estática.

#### SEGURIDAD TÉRMICA

Para conseguir los efectos deseados en el alisado del pelo, las planchas deben

alcanzar una temperatura uniforme de unos 180 °C pero sin sobrepasar nunca los 200 °C para no dañar el cabello. Por ello, hemos comprobado que esas altas temperaturas no afecten a partes como empuñadura o mandos del aparato. Ninguna de las planchas analizadas ha tenido problemas de seguridad térmica. De todos modos, para evitar quemaduras conviene manejar la plancha con cuidado y alejarla del alcance de los niños.



# minutos

uno muy rizado o encrespado. También la longitud y el grosor del cabello influyen en la facilidad para alisarlo. De ahí que el tiempo necesario varíe entre los cinco y los quince minutos. Si, además, la plancha elegida tarda mucho en calentarse, la operación de alisado puede llegar a ser un poco más lenta: mientras que los modelos de Philips y GHD están listos en apenas medio minuto, los de Jata y Rowenta SF4412 necesitan hasta tres minutos para poder empezar a trabajar con ellos.

Además de la rapidez, algunas funciones facilitan bastante el trabajo. Es el caso del selector digital de temperatura que permite un mayor control y saber con garantías si la plancha está lista para su uso. También es interesante el sistema de desconexión automática, muy útil para los más despistados.

En cuanto al ionizador, que emite iones negativos para contrarrestar los positivos del pelo, su misión es conseguir un cabello brillante y sin encrespamiento. Aunque nuestro panel de usuarios que lo han probado no han encontrado diferencias entre unos modelos y otros.

## La temperatura ideal para planchar el pelo oscila entre los 165 y los 185 °C

Uno de los factores más importantes para un correcto funcionamiento de estos aparatos es la regulación del calor. 120 °C es lo mínimo que necesita el cabello para empezar a alisarse, pero dependiendo del tipo de pelo habrá que aumentar esta temperatura. Si es muy fino, 165 °C son suficientes, mientras que para deshacer unos rizos definidos habrá que subir hasta los 185 °C. El modelo de GHD es el único del análisis que no dispone de selector de temperatura y funcio-

## ENTREVISTA

### Son ideales para mantener el peinado de peluquería

Jean Carlo Urrego Sánchez, asesor de imagen y peluquero, nos da algunas pistas para alisar el pelo con éxito.



Jean Carlo Urrego Sánchez

#### ¿Qué aconseja a la hora de utilizar una plancha?

En lo que respecta al cabello, es conveniente aplicar algún producto protector y reparador en forma de crema o aceite después de lavarlo. Posteriormente, con el pelo prácticamente seco (en torno a un 5 % de humedad) se pasa la plancha para acabarlo de secar al tiempo que se le da la forma deseada. Por otra parte, es muy conveniente extremar las precauciones de seguridad, ya que las planchas son aparatos que alcanzan temperaturas muy elevadas y pueden producir quemaduras en la piel y en la ropa.

#### ¿Es mejor usar cepillo y secador para alisar el pelo?

En la peluquería utilizamos más el cepillo y el secador para peinar y modelar el cabello y reservamos la plancha para las ondas y los

tirabuzones. Pero las personas que no dominen el uso del secador pueden dañarse el cabello, y en ese caso es preferible la plancha. En la medida de lo posible, recomiendo peinarse en la peluquería y luego hacerse el mantenimiento con la plancha en casa, regulando bien la temperatura y limitando su uso.

#### ¿Las planchas son un producto exclusivamente femenino?

Como ocurre con la mayoría de productos y artículos relacionados con la estética y el cuidado de la imagen, los hombres también se han convertido en consumidores preocupados por el aspecto de su pelo. Cada vez son más los que utilizan las planchas, especialmente los más jóvenes.

na automáticamente a 185 °C, lo cual es una ventaja para no pasar de los 200 °C (temperatura a la cual el pelo se daña), pero que sin embargo obliga a proteger más un cabello muy fino. El modelo de Rowenta SF4412 obtiene malas calificaciones porque alcanza temperaturas excesivas cuando se pone el regulador a máxima potencia.



## Es importante proteger el cabello antes de aplicar el calor de la plancha

### CÓMO CONSEGUIR UN PELO PERFECTAMENTE LISO

- 1** Retire la humedad del cabello con una toalla y déjelo secar, si es posible al aire. No es recomendable pasar la plancha con el pelo húmedo.
- 2** Desenrede el cabello y aplíquelo un producto protector del calor. Este paso ayuda mucho a que las melenas no sufran.
- 3** Separe mechones por capas y plánelas una a una, con suavidad. Es mejor coger poca cantidad de pelo cada vez para no tener que hacer demasiadas pasadas.
- 4** Si no tiene experiencia, comience a usarla con temperaturas más bajas para evitar quemaduras.
- 5** Aléjese de puntos de agua, como la ducha o el lavabo, y no deje que los niños toquen la plancha, sobre todo si está caliente.
- 6** Si observa alguna anomalía, como que el cable de alimentación eléctrica está dañado, no use la plancha y envíela a reparar.

PLANCHAS PARA EL PELO		PRECIO	CARACTERÍSTICAS					RESULTADOS							CALIFICACIÓN GLOBAL	
		mín - máx (euros)	Superficie de las placas (largo x ancho) cm	Ionizador	Pantalla digital	Selector de temperatura	Desconexión automática	Temperatura	Prestaciones	Rapidez	Instrucciones	Preparación y selección de temperatura	Facilidad de uso	Facilidad de guardado		Seguridad
★	<b>GHD Eclipse</b>	245	9,5 x 2,5				✓	+	+	+	□	□	+	+	+	74
	<b>BOSCH</b> PHS 2560 BeautiXX creative ion	44 - 59	9 x 2,5	✓		✓	✓	+	+	□	+	+	+	□	□	70
	<b>BRAUN</b> ES1 Straightliner professional	32 - 60	8 x 3,7			✓		+	+	+	+	+	□	□	+	68
⊙	<b>ROWENTA</b> SF3012	24 - 40	9,5 x 2,5			✓		+	+	+	-	+	+	□	+	67
	<b>PHILIPS</b> HP8344/00	34 - 46	9,5 x 2,5	✓	✓	✓	✓	+	+	+	□	+	+	+	+	67
	<b>BABYLISS</b> IPRO 230 Ionic ST 287 E	50 - 63	12 x 2,4	✓	✓	✓	✓	□	+	+	□	+	+	+	+	67
	<b>SOLAC</b> PP7255	39 - 51	9 x 2,5	✓		✓	✓	□	+	□	+	+	+	+	+	66
	<b>BABYLISS</b> LP 87 E	49	12 x 2,4	✓	✓	✓	✓	□	+	+	-	+	+	+	+	65
	<b>UFESA</b> PP5135 Professional Ionic	37 - 50	9 x 2,5	✓		✓		+	+	□	-	+	+	-	□	65
€	<b>CARREFOUR HOME</b> HHC400-12	12	9,5 x 2,5			✓		+	+	□	+	□	□	+	+	64
	<b>JATA</b> PP468	20 - 29	9 x 2,9	✓		✓		+	+	-	□	□	□	+	+	62
	<b>ROWENTA</b> SF4412	35 - 50	11 x 2,6		✓	✓		-	+	-	+	+	+	+	□	57

## CUADRO CÓMO SE USA

**Precios** Agosto de 2013.

**Temperatura** Comprobamos que la temperatura de las placas sea la correcta y lo suficientemente uniforme a lo largo de toda la superficie de cada placa de la plancha.

**Prestaciones** Reunimos un panel de 16 personas, usuarios habituales de este tipo de planchas, que evaluaron distintos parámetros como alisado, suavidad, carga electrostática, facilidad de peinado...

**Rapidez** Evaluamos el tiempo necesario tanto para que

el aparato esté listo para usar como para obtener un buen alisado.

**Facilidad de uso** Incluye la comodidad en el manejo, el peso del aparato, la limpieza y el almacenaje, entre otros aspectos.

**Seguridad** Hemos comprobado la eléctrica y la térmica.

★ Mejor del Análisis	+	+
⊙ Compra Maestra	□	
€ Compra Ventajosa	-	
	●	
		■ Buena calidad

Por otra parte y en contra de lo que podríamos pensar, estos aparatos consumen muy poca energía eléctrica. Para hacernos una idea, usar la plancha 20 minutos diarios durante 3 días a la semana supone un gasto de menos de 30 céntimos al año.

En cuanto al precio de las planchas de nuestro estudio, son todos muy similares excepto la GHD, que destaca por arriba, y la de Carrefour que lo hace por abajo. El modelo de GHD, que cuesta 245 euros, es sin duda el que ofrece los mejores resultados tanto en prestaciones como en rapidez, pero su precio no está al alcance de todo el mundo.

## Planchas de pelo galardonadas

**74**

### GHD Eclipse

Es, con diferencia, la plancha más rápida y con mejores prestaciones del análisis. Sin embargo, no dispone de selector de temperatura y tiene un precio muy alto.

**245 euros**

**67**

### ROWENTA SF3012

Sus prestaciones son bastante satisfactorias y tiene muy buena relación calidad-precio. No obstante, su manual de instrucciones debería mejorar.

**Entre 24 y 40 euros**

**64**

### CARREFOUR HOME HHC400-12

Alisa el cabello satisfactoriamente y a una velocidad aceptable. Su facilidad de uso es mejorable, pero tiene un precio muy asequible.

**12 euros**

