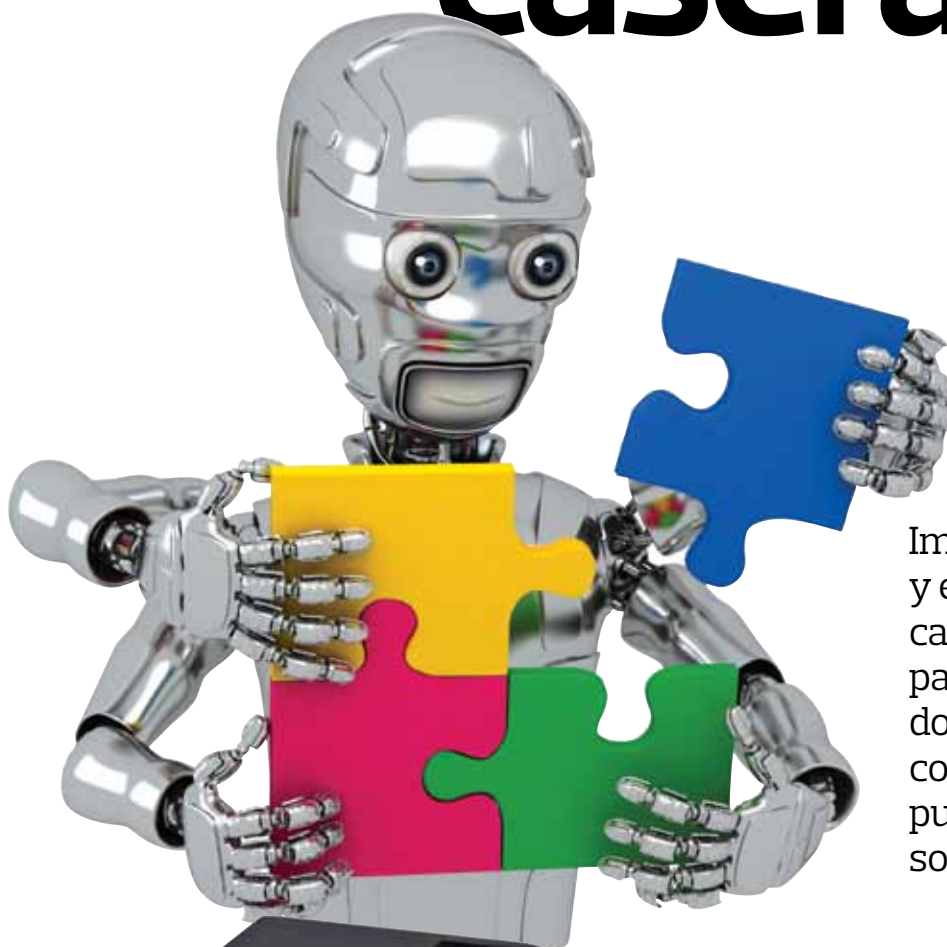


# Impresoras caseras

AHORRE  
150 €



Imprimen, fotocopian y escanean con calidad suficiente para tareas domésticas, pero los costes de impresión pueden ser elevados, sobre todo, en fotos.

**L**a impresión en 3D es la última novedad del sector, pero no es en absoluto una alternativa a la impresión tradicional. Para imprimir documentos y fotos, seguiremos usando los conocidos equipos multifunción, como los que analizamos aquí, diseñados para imprimir, fotocopiar, escanear y, algunos, incluso, con la posibilidad de enviar un fax. Las ventas de impresoras domésticas han bajado un 16% y los consumidores se inclinan mayoritariamente por comprar modelos que cuestan alrededor de 50 euros. Los aparatos más fáciles de encontrar en las tiendas son los de la marca HP, líder del mercado. Al comprar su nueva impresora, no olvide que existen diferencias entre los precios mínimos y máximos para un mismo modelo. Destacamos en el Círculo de Ahorro la diferencia de 150 euros que hay entre los precios medios del Mejor del Análisis y de la Compra Maestra. Pero no olvide que, al final, lo decisivo son

## ANALIZAMOS 33 IMPRESORAS MULTIFUNCIÓN

Todas son de inyección de tinta y sirven para imprimir, escanear y fotocopiar. Dos de ellas, Epson XP-800 y HP Photosmart 7520, además, tienen fax.

### ESCANEADO

Medimos la velocidad y la calidad del escaneado de una página de revista, una foto en color de 20 x 25 cm y un objeto con cierto grosor que no dejaba cerrar bien la tapa del escáner. Se utilizaron los valores por defecto de la máquina para cada uno de ellos y los resultados se visualizaron en un monitor LCD de 24 pulgadas calibrado para visualizar los colores con precisión. Comparamos las imágenes escaneadas con las de un escáner de alta calidad que usamos como referencia.



## Impresoras multifunción galardonadas



**73**

### EPSON XP-800

Gran calidad de impresión, destaca su excelente rendimiento para gráficos en color. Muy versátil: permite imprimir a doble cara, a través de dispositivos móviles y dirección de correo electrónico, incluye fax. Como puntos negativos, no resulta especialmente fácil de instalar, desinstalar y mantener.

Entre 189 y 239 euros



**68**

### HP Deskjet 3070

Destaca su rapidez de impresión. Muy bien valorada la impresión de gráficos en color y buen rendimiento para textos y fotografías. Buenas funciones de escaneo y fotocopiado. No tiene impresión automática a doble cara.

Entre 59 y 80 euros

los costes de impresión, que hemos calculado para distintos trabajos (gráficos, fotos) y tenido muy en cuenta en el cálculo de nuestras Compras Maestras.

### Cartuchos de alta capacidad para ahorrar

Son un buen recurso para economizar y 28 de las 33 impresoras analizadas permiten usar cartuchos de alta capacidad, con los que reducirá el presupuesto de tinta.

En cuanto al número de cartuchos, hay 9 modelos de 2 (negro y tricolor), el resto llevan entre 4 (cyan, amarillo, magenta y negro) y los 5 o 6 cartuchos de las impresoras con puntuaciones más altas y con mayor calidad de impresión.

La mayoría de las impresoras, menos HP Deskjet 1050A y las Brother DCP-J925DW, DCP-J725DW y DCP-J525W, tienen programas que sirven para organizar y editar fotografías. Además, algunas llevan un soft-

### CUADRO CÓMO SE USA

**Precio** Enero de 2013 en 354 tiendas de 30 ciudades.

**Costes de impresión:** Precio en euros por página o fotografía impresas con una resolución estándar o alta. En el cálculo se incluye la cantidad y precio de la tinta empleada. Usamos cartuchos de alta capacidad en los modelos que lo permitían.


**Número de cartuchos:** Varía, según el modelo, de dos (negro+tricolor) a seis (negro, cyan, magenta, amarillo) y cartuchos fotográficos).

**Impresión:** Medimos el tiempo empleado y la calidad de impresión de los documentos.

**Facilidad de uso:** Incluye la sencillez de la instalación, desinstalación y mantenimiento, la valoración del manual y la facilidad para imprimir en distintas situaciones: desde el ordenador, la cámara o la tarjeta de memoria.

**Conexión y uso en red:** posibilidad de conectar la impresora a una red doméstica por cable o wifi y facilidad de configuración.

★ Mejor del Análisis	⊕ Muy bueno
● Compra Maestra	+ Bueno
€ Compra Ventajosa	□ Aceptable
	— Malo
	⊖ Muy malo
■ Buena calidad	

IMPRESORAS	PRECIO	COSTES DE IMPRESIÓN			CARACTERÍSTICAS						RESULTADOS							CALIFICACIÓN GLOBAL	
		Página de texto en b/n (resolución estándar)	Página en color (resolución estándar)	Foto de 20x25 cm (resolución y papel fotográficos)	Número de cartuchos	Cartuchos de alta capacidad	Impresión aut. a doble cara	Wifi	Impresión desde dispositivos móviles a través de wifi	Impresión desde email	Impresión de texto en b/n	Impresión de gráficos en color	Impresión de texto con fotos en color	Impresión de fotos en color (resolución y papel foto)	Facilidad de uso	Escaneo	Fotocopiado		Conexión y uso en red
																			
★ EPSON XP-800	189-239	0,05	0,25	0,75	5	✓	✓	✓	✓	✓	+	+	+	+	□	+	+	+	73
EPSON XP-700	151-190	0,06	0,23	0,84	5	✓	✓	✓	✓	✓	+	+	+	+	□	+	+	+	71
CANON Pixma MG6350	172-199	0,07	0,21	0,77	6	✓	✓	✓	✓	✓	+	+	□	+	□	+	+	+	71
EPSON XP-600	119-158	0,04	0,23	0,85	5	✓	✓	✓	✓	✓	+	+	+	+	□	+	+	+	71
CANON Pixma MG5450	125-149	0,05	0,21	0,72	5	✓	✓	✓	✓	✓	+	+	□	+	□	+	+	+	71
CANON Pixma MG8250	299-346	0,08	0,22	0,86	6		✓	✓	✓	✓	+	+	□	+	□	+	+	+	68
CANON Pixma MG6250	159-194	0,07	0,20	0,83	6		✓	✓	✓	✓	+	+	□	+	□	+	+	+	68
⊙ HP Deskjet 3070A	59-80	0,05	0,20	0,73	4	✓		✓	✓	✓	+	+	+	+	□	+	+	+	68
BROTHER DCP-J925DW	135-159	0,05	0,20	0,95	4	✓	✓	✓	✓		+	+	-	+	+	+	+	+	66
CANON Pixma MG5350	95-135	0,07	0,24	0,98	5		✓	✓	✓		+	+	□	+	□	+	+	+	66
HP Photosmart 5520	88-129	0,05	0,22	0,75	4	✓	✓	✓	✓	✓	+	+	+	□	□	+	+	+	65
BROTHER DCP-J725DW	114-139	0,05	0,19	0,87	4	✓	✓	✓	✓		+	+	-	+	+	+	□	+	65
HP Photosmart 7520	181-210	0,05	0,22	0,73	5	✓	✓	✓	✓	✓	+	+	+	□	□	+	+	+	64
CANON Pixma MG4250	69-91	0,05	0,20	0,63	2	✓	✓	✓	✓	✓	+	+	□	□	+	+	□	□	64
HP Deskjet 3050A	49-70	0,06	0,36	1,19	2	✓		✓	✓	✓	+	+	+	+	□	+	+	+	63
HP Photosmart 6520	139-160	0,05	0,22	0,82	4	✓	✓	✓	✓	✓	+	+	+	□	□	+	+	+	63
CANON Pixma MG3150	59-76	0,05	0,19	0,59	2	✓	✓	✓	✓		+	+	□	+	+	+	+	□	63
CANON MG3250	61-80	0,05	0,19	0,61	2	✓	✓	✓	✓		+	+	□	□	+	+	+	□	62
HP Deskjet 3520	74-99	0,05	0,21	0,78	4	✓	✓	✓	✓	✓	+	+	+	□	□	+	+	□	62
BROTHER DCP-J525W	89-106	0,05	0,20	0,78	4	✓		✓	✓		+	+	-	+	□	+	□	+	61
CANON Pixma MG2250	44-60	0,05	0,19	0,61	2	✓					+	+	□	□	+	+	+	-	60
BROTHER DCP-J140W	64-79	0,05	0,22	1,06	4			✓	✓		□	□	+	+	+	+	□	□	60
HP Deskjet 1050A	41-60	0,06	0,40	1,06	2	✓					+	+	+	+	□	+	+	-	59
HP Deskjet 3055A	55-80	0,07	0,36	1,17	2	✓		✓	✓	✓	+	+	+	□	-	+	+	□	59
HP Deskjet 2510	49-70	0,06	0,39	0,98	2	✓					+	+	+	□	-	+	+	-	58
BROTHER DCP-197C	49-69	0,06	0,23	1,18	4						□	+	-	+	+	+	□	-	56
CANON Pixma MP230	38-56	0,08	0,33	1,03	2	✓					+	+	-	□	+	+	+	-	55
EPSON XP-405	86-112	0,04	0,22	0,91	4	✓		✓	✓	✓	+	+	-	-	□	□	+	+	52
EPSON XP-405WH	89-109	0,04	0,22	0,91	4	✓		✓	✓	✓	+	+	-	-	□	□	+	+	52
EPSON XP-305	69-90	0,04	0,23	1,01	4	✓		✓	✓	✓	+	+	-	-	□	□	□	+	52
EPSON XP-205	49-70	0,04	0,24	0,90	4	✓		✓	✓		+	+	-	-	□	□	+	+	50
EPSON XP-202	48-70	0,04	0,24	0,91	4	✓		✓	✓		+	+	-	-	□	□	+	+	49
EPSON XP-102	38-59	0,04	0,29	1,14	4	✓					+	+	-	-	□	□	-	-	47

ware de Reconocimiento Óptico de Caracteres (OCR) para identificar y digitalizar textos a partir de una imagen, una facilidad para poder editarlos.

La velocidad de impresión de textos en blanco y negro es en general buena o muy buena, con excepción del modelo Brother DCP-197C, demasiado lento.

Los resultados son buenos tanto en la impresión de textos como en la de gráficos en color. Más problemas surgen en los documentos que combinan texto y grá-

ficos en color o en las fotografías. Y para imprimir fotos ofrece mejores resultados el papel fotográfico que el normal, salvo en los modelos de Epson XP-405 y los que le siguen en el cuadro, en los que esta tendencia se invierte. En la velocidad de impresión de fotografías hay diferencias notables, por ejemplo, entre los 102 segundos que tardan la Canon Pixma MG6250 y la Brother DCP-J725DW y los más de 11 minutos que tardan los modelos de Epson XP-205, XP-



**Imprimir una foto cuesta alrededor de un euro**

## ○ APPS PARA TABLETAS Y SMARTPHONES

### 4 aplicaciones gratis para imprimir a distancia

Para mayor comodidad del usuario, las marcas de impresoras ofrecen aplicaciones que le permitirán enviar documentos a la impresora directamente desde su smartphone o tableta. Recuerde que tanto la impresora como la tableta o el smartphone deben estar conectados a la misma red wifi.

Además de las aplicaciones oficiales de los fabricantes, existen muchas otras en las tiendas de internet. Destaca Apple AirPrint, desarrollada para iPhone, iPad y iPod touch y que se descarga en la App Store. Es compatible con muchos modelos de impresoras. Antes de comprar alguna aplicación consulte la compatibilidad con su modelo concreto de impresora.



#### HP EPRINT HOME & BIZ.

Sirve para cualquier impresora compatible con el servicio ePrint de HP. Se descarga en la tienda Google Play para dispositivos Android. Compatible con algunos dispositivos Apple.



#### CANON EASY-PHOTOPRINT

Permite imprimir fotos fácilmente y escanear desde dispositivos Android. Disponible para sus impresoras multifunción Pixma.



#### EPSON IPRINT

Permite imprimir, escanear y hacer tareas de mantenimiento de la impresora. Disponible para dispositivos Android y Apple. Compatible con las impresoras multifunción Epson inalámbricas.



#### BROTHER IPRINT&SCAN

Permite imprimir y escanear desde el móvil o la tableta. Se pueden cambiar las opciones de impresión desde el propio dispositivo y elegir el formato, tamaño de papel, número de copias... Disponible para dispositivos Android y Apple.



**Imprimir a distancia es cada vez más fácil gracias a la tecnología wifi y a las aplicaciones para dispositivos móviles**

## ○ IMPRESIÓN OCASIONAL, MÁS GASTO EN TINTA

Aunque cuantificar a priori el impacto del gasto de tinta en los costes finales del producto es complicado y depende de cada caso particular, hemos podido llegar a conclusiones respecto de si una impresora que se usa pocas veces gasta más. En efecto, impresoras baratas con unos costes de tinta razonables pueden consumir tres veces más tinta si se hace un uso intermitente en vez de continuado. Como ejemplo, las impresoras HP Deskjet 3520, Photosmart 5520, Photosmart 6520 y Photosmart 7520, que gastan al menos dos veces y media más tinta si se hace un uso ocasional. Por el contrario, otros modelos de la misma marca,

como Deskjet 2510 y Deskjet 3055A, tienen costes superiores si se hace un uso continuo y resultan más económicas cuando se imprime ocasionalmente. Otro factor que influye en el consumo de tinta es la operación de limpieza de cabezales, necesaria para mantener una buena calidad de impresión. Nuestros estudios han detectado que algunas impresoras gastan más tinta de lo esperado en esta operación de mantenimiento. Para un usuario doméstico medio, que imprime unas 240 páginas al año, la influencia de este gasto extra puede suponer una notable diferencia en los costes de impresión.

202 y XP-102 al imprimir una foto en color de 20 x 25 cm en papel fotográfico.

En cuanto al escaneado, el rendimiento depende del tipo de documento. En general, los modelos analizados escanean mejor la página de una revista en color que una fotografía, con excepción de los HP Deskjet 3070A, 3050A y 1050A.

La calidad de las fotocopias en blanco y negro es inferior a las de color, que en la mayoría de los modelos es buena o muy buena. Y tenga en cuenta la velocidad. Varias impresoras superan el minuto por copia, como la Canon Pixma MG4250 que tarda casi 2 minutos. La facilidad de uso es mejorable en muchos aparatos. La instalación y desinstalación son operaciones sencillas, no así las tareas de mantenimiento, especialmente entre las mejor calificadas del análisis como las Epson XP-800, XP-700 y XP-600 y las Canon Pixma MG6350 y MG5450. En general, resulta fácil imprimir desde el ordenador un documento normal, pero la operación se complica si lo que queremos es imprimir una fotografía. Y un aspecto en el que destacan negativamente todas sin excepción es el ruido: a ninguna puede colgarse la etiqueta de silenciosa.