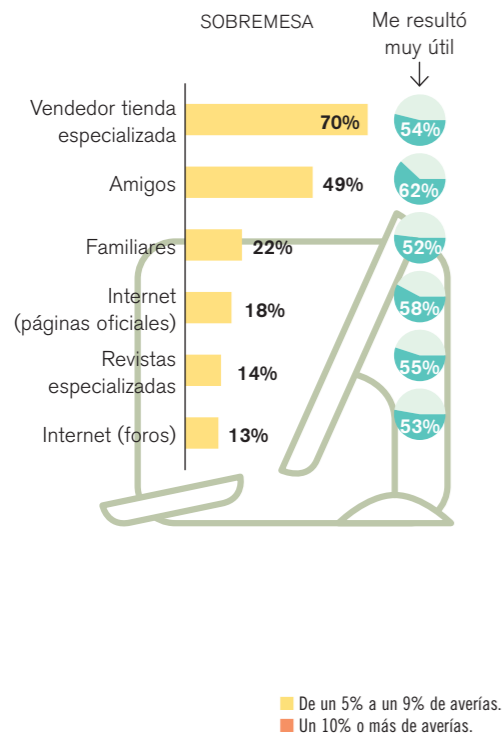
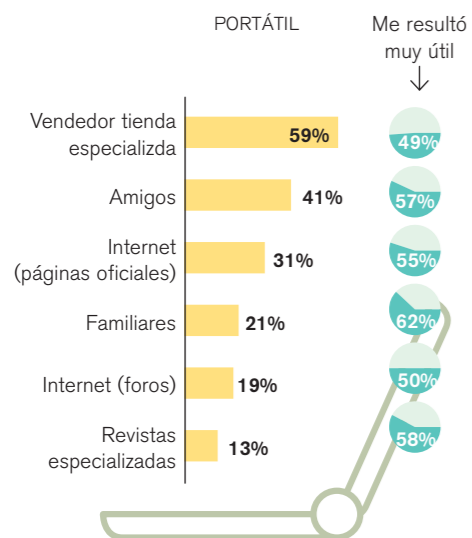


INFORMACIÓN DE COMPRA



FIABILIDAD (PORTÁTIL)

MARCA	¿Algún problema técnico en los últimos 12 meses? (porcentaje de equipos)	Elemento que necesitó reparación (porcentaje de equipos)												
		Placa base	Disco duro	Memoria RAM	Procesador	Tarjeta gráfica	Fuente alimen.	CD	DVD	Puerto USB	Pantalla	Touchpad	Teclado	Baterías
SONY	0	0	0	0	3	0	0	0	3	0	3	0	3	0
APPLE	0	4	0	0	0	0	0	0	0	0	0	0	0	0
ACER	0	2	3	0	1	0	0	2	2	1	0	0	2	4
IBM	0	0	0	0	0	4	0	0	4	0	0	0	4	0
FUJITSU SIEMENS	0	1	1	1	1	1	1	0	0	4	3	1	6	0
TOSHIBA	0	1	3	1	0	0	1	1	1	1	2	0	1	4
HP COMPAQ	0	1	2	0	0	0	1	1	2	1	2	0	5	0
ADL	0	2	0	0	0	0	1	6	4	0	1	0	3	2
DELL	0	3	5	3	0	0	0	2	5	0	2	2	0	10
PACKARD BELL	0	0	0	0	0	3	0	0	0	3	0	0	5	0
ASUS	0	1	1	1	2	0	1	0	1	2	0	0	0	3

FIABILIDAD (SOBREMESA)

Marca	¿Algún problema técnico en los últimos 12 meses? (% de equipos)	Elemento que necesitó reparación (porcentaje de equipos)										
		Placa base	Disco duro	Memoria RAM	Procesador	Tarjeta gráfica	Fuente de alimentación	CD	DVD	Puerto USB	Pantalla	Ratón
JUMP	0	11	7	0	0	0	0	0	4	11	11	4
APPLE	0	0	4	0	0	2	4	2	0	4	4	0
HP COMPAQ	0	5	6	4	2	2	4	4	3	0	6	9
FUJITSU SIEMENS	0	7	10	7	5	3	8	7	7	5	3	13
CITYDESK	0	7	4	7	4	7	0	4	4	4	4	11
IBM	0	6	6	4	4	3	4	3	4	6	9	21
MEDION	0	3	12	6	3	6	6	0	0	3	12	3
ADL	0	12	12	2	7	5	10	7	7	5	5	14
DELL	0	9	10	8	0	3	4	3	8	1	1	9
ASUS	0	6	12	6	7	5	11	4	3	2	2	8
BEEP	0	4	11	7	0	4	4	7	4	0	4	7
ACER	0	6	6	4	2	3	6	5	6	0	2	7
PACKARD BELL	0	8	7	5	7	3	3	2	5	3	7	7
PC BOX	0	11	8	11	3	14	11	8	14	3	16	11
LG	0	6	6	6	2	8	14	8	6	5	6	16
SIN MARCA (clónico)	0	7	10	6	2	8	9	6	5	2	6	10
SAMSUNG	0	11	7	9	0	4	6	6	7	4	2	17
AIRIS	0	0	11	7	0	11	22	0	11	4	0	4

SATISFACCIÓN (DE 0 A 10) (PORTÁTIL)

MARCA	Para trabajar	Como equipo multimedia	Para jugar	Facilidad de uso	Versatilidad	Visibilidad pantalla	Sonido	Batería	Transporte	Resistencia	Teclado	Touchpad	TOTAL
APPLE	8,5	9,4	6,6	9,5	7,4	8,9	8,4	7,4	9,0	8,5	8,4	8,8	9,4
SONY	8,4	8,3	6,9	8,7	6,5	8,7	7,7	6,1	7,5	7,8	8,3	7,9	8,7
ASUS	8,5	8,0	7,2	8,6	6,9	8,3	6,9	6,6	7,0	7,1	7,6	7,5	8,2
TOSHIBA	8,3	7,7	6,3	8,1	6,3	8,2	6,9	5,7	7,3	7,4	7,9	7,3	8,1
PACKARD BELL	8,2	7,9	6,7	8,3	6,5	7,9	6,3	5,0	7,7	7,7	7,8	6,6	8,0
ADL	8,3	7,7	7,0	8,5	6,2	8,1	6,3	6,0	7,0	6,8	7,7	7,2	8,0
DELL	8,1	7,6	5,9	8,2	5,3	8,1	6,3	6,3	7,1	7,5	7,5	7,0	8,0
ACER	8,2	7,8	6,8	8,2	6,4	8,1	6,3	5,7	7,4	7,3	7,6	7,4	8,0
HP COMPAQ	8,1	7,6	6,4	8,3	6,2	7,8	6,9	5,6	7,0	7,2	7,7	7,1	7,8
FUJITSU SIEMENS	8,2	8,1	6,6	8,0	6,0	8,0	6,2	4,8	7,3	7,1	7,5	6,9	7,8
IBM	8,3	7,4	5,6	8,2	5,5	7,3	5,7	5,1	7,8	7,7	7,4	7,5	7,6

■ Los más satisfactorios en este apartado.
■ Los menos satisfactorios en este apartado.

SATISFACCIÓN (SOBREMESA)

MARCA	Para trabajar	Como equipo multimedia	Para jugar	Facilidad de uso	Versatilidad	TOTAL
APPLE	8,7	8,8	6,6	8,9	7,6	8,7
FUJITSU SIEMENS	8,5	8,1	7,7	8,7	7,9	8,3
PC BOX	8,6	8,2	7,8	8,7	8,3	8,3
MEDION	8,5	8,4	7,9	8,2	8,2	8,3
DELL	8,3	7,6	7,6	8,2	7,5	8,1
LG	8,0	7,4	7,0	8,1	7,4	8,0
ASUS	8,2	8,0	7,0	8,2	7,8	7,9
BEEP	8,0	7,7	7,5	7,6	6,8	7,9
SIN MARCA (clónico)	8,4	7,8	6,8	8,2	8,0	7,8
AIRIS	8,4	8,2	7,4	8,3	8,0	7,7
ACER	7,8	7,6	6,6	8,1	6,7	7,7
PACKARD BELL	7,9	7,7	7,2	7,8	7,3	7,7
HP COMPQ	7,7	7,4	6,9	8,1	7,4	7,6
JUMP	8,0	7,4	6,3	7,8	6,9	7,5
SAMSUNG	7,9	7,4	6,6	7,8	7,1	7,3
CITYDESK	7,7	7,3	6,2	7,8	7,0	7,2
ADL	7,0	6,9	7,1	7,5	7,0	6,9
IBM	7,0	6,7	6,5	7,0	5,9	6,8

¿CUÁNTOS MINUTOS, DE MEDIA, DURA LA BATERÍA?

PORTÁTIL

